

Buderus
Solární pakety pro ohřev
TV a podporu vytápění



Logasol CKN 2.0
Logasol SKN 4.0
Logasol SKR 10

Solární pakety pro ohřev teplé vody
a podporu vytápění

Teplo je náš živel

Buderus

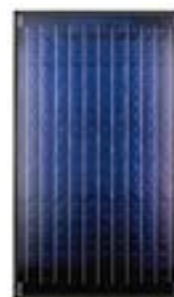
Deskové kolektory

Logasol CKN 2.0, SKN 4.0

Standardní deskové atmosférické kolektory **Logasol SKN 4.0** jsou vhodné na ohřev teplé vody a bazénu. Nový rám kolektoru, který je vyztužen skelnými vlákny, se vyznačuje nízkou hmotností a vysokou mechanickou pevností. Čiré bezpečnostní sklo kolektoru zakrývá celoplošný hliníkový absorber s ultrazvukovými sváry s vysoce selektivním povrchem. Kolektor je nabízen ve svislém a vodorovném provedení.

Základní deskové atmosférické kolektory **Logasol CKN 2.0** jsou vhodné na ohřev teplé vody a bazénu. Hliníkový rám kolektoru se vyznačuje nízkou hmotností, vysokou odolností vůči korozi a povětrnostním vlivům. Kolektory jsou zakryty tvrzeným bezpečnostním sklem s vysokou světelnou propustností. Měděný pásový absorber je opatřen vysoce selektivním černě chromovaným povlakem. Snadná a rychlá montáž na šikmé či ploché střeše díky nízké hmotnosti 30 kg a montážnímu příslušenství. Kolektor je nabízen pouze ve svislém provedení.

| Kolektor Logasol | SKN 4.0 | CKN 2.0 |
|---|--------------|--------------|
| Výška/šířka/hloubka (mm) | 2017/1175/87 | 2025/1030/67 |
| Plocha celková/apertury (m ²) | 2,37/2,25 | 2,09/1,4 |



Deskový kolektor
Logasol SKN 4.0



Deskový kolektor
Logasol CKN 2.0

Vakuové trubicové kolektory

Logasol SKR 10 CPC

Vakuové trubicové kolektory **Logasol SKR**, jejichž hlavními rysy jsou vysoký výkon, robustní konstrukce, jednoduchost a elegantní design, jsou díky svému vysokému výkonu vhodné pro nejnáročnější zákazníky. Kolektory jsou nabízeny jako plně sestavené moduly s vakuovými trubicemi a vysoce účinným zrcadlem CPC. Kolektor SKR10 CPC se šesti trubicemi umožňuje kombinovat kolektory do různě velkých kolektorových polí s potřebnou plochou. Kolektory lze umístit na šikmou nebo plochou střechu, ale také svisle na fasádu. Pod trubicemi je umístěn speciálně tvarovaný zrcadlový plech CPC s keramickým povlakem, který koncentruje sluneční paprsky a odráží je do absorberu. Samotná trubice je konstruována na jednoduchém principu termosky: dvoustěnná skleněná trubice mezi jejími stěnami je vytvořeno vakuum, absorpční vrstva s vysoce selektivním povrchem je nanášena uvnitř vakua na vnitřní skleněné trubici a je tedy chráněna proti vnějším vlivům.

| Kolektor Logasol | SKR 10 CPC |
|--|-------------|
| Výška/šířka/hloubka (mm) | 1947/624/85 |
| Plocha celková/absorpční (m ²) | 1,22/0,98 |



Vakuový kolektor
Logasol SKR10 CPC

Kompletní solární stanice

Logasol KS/2...

Solární kompletní stanice Logasol KS/2... obsahuje všechny nutné komponenty každého solárního systému. Kompaktní konstrukce obsahuje solární oběhové čerpadlo, zpětnou klapku, pojistný ventil 6 bar, manometr, kulový kohout na výstupu a zpátečce s integrovaným teploměrem, omezovač průtoku a tepelnou izolaci. Integrované modulační čerpadlo splňuje podmínky ErP. Čerpadlo je nutné řídit PWM signálem - nutné použít moduly MS100/MS200/SC20/2. Nabízena je také varianta s integrovaným solárním regulátorem Logamatic SC20/2.

Ideální variantou je kombinace se solárními moduly MS100/MS200, které slouží jako rozšíření regulace kotle a otopného systému. Použití funkčních modulů nabízí větší možnosti pro využití solárního zisku, čímž lze snížit počet startů hořáku až o 24 % a ušetřit až 10 % paliva pro ohřev teplé vody.



Kompletní stanice Logasol KS/2... je určena pro instalaci na stěnu



Modul MS100 je vhodný pro solární systémy pro ohřev TV a slouží jako rozšíření regulátoru Logamatic RC300



Modul MS200 umožňuje řízení složitějších solárních systémů až s třemi spotřebiči tepla (zásobník TV, akumulace, bazén) a slouží jako rozšíření regulátoru Logamatic RC300

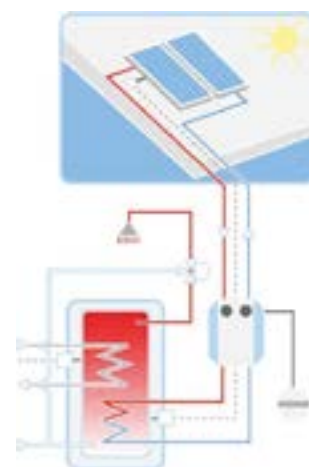


Kompletní stanice Logasol KS/2 bez izolace

Solární zásobníky

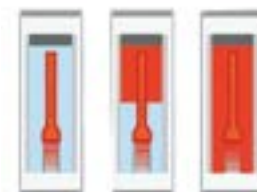
Logalux SM

Standardní bivalentní zásobník teplé vody se dvěma výměníky z hladkých trubek je nabízen ve čtyřech velikostech o objemu 290 až 500 l. Zásobníky jsou opatřeny patentovanou sklokeramickou termoglazurou Buderus Duoclean plus modré barvy, která ve spojení s magnéziovou anodou zajišťuje dlouhou životnost zásobníku. Nabízeny jsou také varianty SM290/5 E a SM400/5 E a přidat SM500.5E, které jsou uprostřed vybaveny přírubou pro elektrickou topnou tyč.



Logalux SL

Špičkový termosifonový zásobník teplé vody je určen pro maximální využití solární energie. Zjednodušeně řečeno se jedná o vrstvené nabíjení zásobníku od shora dolů – bez promíchávání celého objemu zásobníku. Tím je zajištěna možnost odběru teplé vody i při krátkodobém oslunění kolektorů bez nutnosti dohřevu kotlem. Logalux SL jsou nabízeny ve variantách o objemu 290 a 380 l. Zásobníky jsou opatřeny patentovanou sklokeramickou termoglazurou Duoclean plus modré barvy, která ve spojení s magnéziovou anodou zajišťuje dlouhou životnost zásobníku.



Patentovaný princip termosifonových zásobníků Logalux SL

| Zásobník Logasol | SM290/5 | SM300/5 | SM400/5 | SM500.5E | SL300/5 | SL400/5 |
|-----------------------------|---------|---------|---------|----------|---------|---------|
| Třída energetické účinnosti | | | | | | |
| Objem (l) | 290 | 290 | 380 | 500 | 290 | 380 |
| Průměr s izolací/bez (mm) | 600/- | 670/- | 670/- | 850/650 | 670/- | 670/- |
| Výška (mm) | 1835 | 1495 | 1835 | 1870 | 1560 | 1897 |

Změny vyhrazeny

Kombinované solární zásobníky

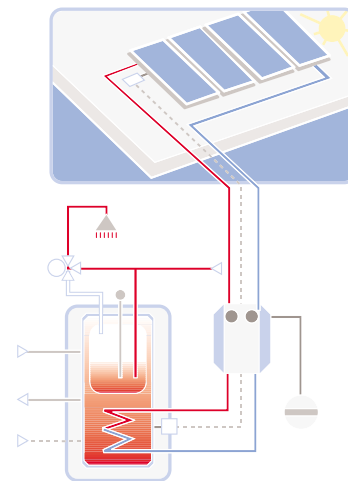
Logalux P750S

Kombinovaný zásobník Logalux P750S o objemu 750 litrů je určen pro ohřev teplé vody a podporu vytápění. Jedná se o typ zásobníku nádoba v nádobě s plovoucím zásobníkem teplé vody o objemu 160 litrů. Zásobníky jsou opatřeny patentovanou sklokeramickou termoglazurou Duoclean plus modré barvy, která vyniká vysokou odolností vůči teplotním šokům a absolutní netečností vůči vodě a slouží spolu s magnéziovou anodou jako ochrana zásobníku proti korozi.

| Kombinovaný zásobník Logalux | P750S |
|------------------------------|-------|
| Celkový objem (l) | 750 |
| Objem teplé vody (l) | 160 |
| Průměr s izolací (mm) | 1000 |
| Průměr bez izolace (mm) | 800 |
| Výška (mm) | 1920 |



Komfortní standard: kombinovaný zásobník Logalux P750S



Schématické zapojení solárních kolektorů s kompletní stanicí a kombinovaným zásobníkem Logalux P750S

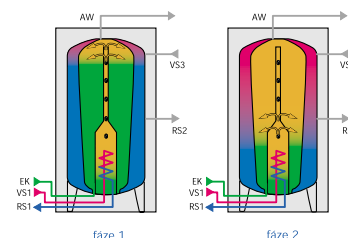
Logalux P750/2S a PL1000/2S

Špičkové termosifonové zásobníky

Patentovaná technologie termosifonu byla vyvinuta pro maximální využití solární energie při akumulaci tepla. Zjednodušeně řečeno se jedná o vrstvené zaplavení zásobníku odshora dolů — bez smísení s okolní chladnější vodou. Tak je zaručeno, že i při krátkodobém oslunění kolektorů je k dispozici v horní části zásobníku vždy nejteplejší voda k odběru. Kombinované zásobníky Logalux PL750/2S a PL1000/2S o objemu 750 a 940 litrů jsou určeny pro ohřev teplé vody (uvnitř je umístěn kónický zásobník teplé vody s technologií termosifonu) a podporu vytápění. Celkový objem teplé vody u obou typů je 300 litrů. V meziplášti se akumuluje topná voda pro vytápění o celkovém objemu 450 litrů (PL750/2S) a 640 litrů (PL1000/2S). Zásobníky jsou opatřeny patentovanou sklokeramickou termoglazurou Duoclean plus, která vyniká vysokou odolností vůči teplotním šokům a absolutní netečností vůči vodě a slouží spolu s magnéziovou anodou jako ochrana zásobníku proti korozi.

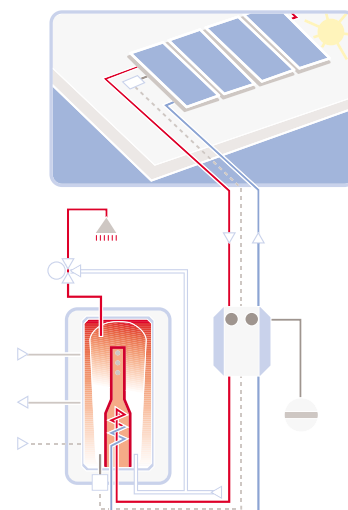


Inovace termosifonem: kombinovaný zásobník Logalux PL750/2S PL1000/2S



Schématické zapojení solárních kolektorů s kompletní stanicí a kombinovaným zásobníkem Logalux PL750/2S nebo PL1000/2S

| Kombinovaný zásobník Logalux (termosifonový zásobník) | PL750/2S | PL1000/2S |
|---|----------|-----------|
| Celkový objem (l) | 750 | 940 |
| Objem teplé vody (l) | 160 | 300 |
| Pohotovostní část (l) | 150 | 150 |
| Průměr s izolací (mm) | 1000 | 1100 |
| Průměr bez izolace (mm) | 800 | 900 |
| Výška (mm) | 1920 | 1920 |



Schématické zapojení solárních kolektorů s kompletní stanicí a kombinovaným zásobníkem Logalux PL750/2S nebo PL1000/2S



Doporučená schémata zapojení kotlového a solárního okruhu naleznete na www.buderus.cz

Změny vyhrazeny

Plynový nástěnný kondenzační kotel

Logamax plus GB162



Špičkový nástěnný plynový kondenzační kotel Logamax plus GB162 s velkým rozsahem modulace a vysokým normovaným stupněm využití. Integrovány tyto základní komponenty: nízkoenergetické modulační oběhové čerpadlo, třicestný přepínací ventil na ohřev teplé vody, pojistný ventil.

| Logamax plus | GB162-15 | GB162-25 |
|---------------------------------------|---|---|
| Třída energetické účinnosti |  A |  A |
| Jmenovitý tepelný výkon (kW) | 15 | 24 |
| Tepelný výkon 50/30 °C (kW) | 3,1-15,8 | 5,3-25,4 |
| Normovaný stupeň využití 40/30 °C (%) | 110,5 | |
| Průměr spalinového potrubí (mm) | 80/125 | |
| Emisní třída NOx | 5 | |
| Max elektrický příkon (W) | 58 | 70 |
| Výška/šířka/hloubka (mm) | 695/520/465 | |
| Hmotnost (kg) | 45 | 45 |



Logamax plus GB172



Nástěnný plynový kondenzační kotel Logamax plus GB172 s velkým rozsahem modulace. Integrovány tyto základní komponenty: nízkoenergetické modulační oběhové čerpadlo, třicestný přepínací ventil na ohřev teplé vody, expanzní nádoba 12 l, pojistný ventil.

| Logamax plus | GB172-14 | GB172-24 |
|---------------------------------------|---|---|
| Třída energetické účinnosti |  A |  A |
| Jmenovitý tepelný výkon (kW) | 13 | 23 |
| Tepelný výkon 50/30 °C (kW) | 3,2-14,0 | 7,3-23,6 |
| Normovaný stupeň využití 40/30 °C (%) | 109 | |
| Zvýšený výkon na ohřev TV (kW) | 15,1 | 29,7 |
| Průměr spalinového potrubí (mm) | 80/125 | |
| Emisní třída NOx | 5 | |
| Max elektrický příkon (W) | 65 | 75 |
| Výška/šířka/hloubka (mm) | 840/440/350 | |
| Hmotnost (kg) | 43 | 43 |



Logamax plus GB062

Základní provedení nástěnného plynového kondenzačního kotle Logamax plus GB062 s velkým rozsahem modulace 1:8. Integrovány jsou tyto základní komponenty: nízkoenergetické modulační oběhové čerpadlo, třicestný přepínací ventil na ohřev teplé vody, expanzní nádoba 8 l, pojistný ventil.

| Logamax plus | GB062-14 | GB062-24 |
|---------------------------------------|---|---|
| Třída energetické účinnosti |  A |  A |
| Jmenovitý tepelný výkon (kW) | 14 | 24 |
| Tepelný výkon 50/30 °C (kW) | 2,2-15,0 | 3,3-25,2 |
| Normovaný stupeň využití 40/30 °C (%) | 109 | |
| Průměr spalinového potrubí (mm) | 80/125 | |
| Emisní třída NOx | 5 | |
| Max elektrický příkon (W) | 85 | 102 |
| Výška/šířka/hloubka (mm) | 815/400/300 | |
| Hmotnost (kg) | 36 | |



Změny vyhrazeny

Kompaktní kondenzační centrála

Logamax plus GB172-14/20 T210SR

Proč právě označení kompaktní kondenzační centrála? Jelikož pod jedním opláštěním je ukryt kondenzační plynový kotel o výkonu 14 nebo 20 kW a solární bivalentní zásobník s vrstveným nabíjením o objemu 210 litrů. Všechny potřebné komponenty ze strany solárního okruhu jsou součástí kotle a jsou také umístěny pod opláštěním. Komponenty solárního okruhu jsou navrženy pro použití maximálně dvou deskových solárních kolektorů Logasol. Použitím těchto panelů dosahuje kotel celoročního pokrytí až 60% na ohřev teplé vody a díky bivalentnímu solárnímu zásobníku je ihned k dispozici teplá voda a ve velkém množství. Největší výhodou těchto kotlů je použití kondenzační techniky, která se vyznačuje vysokou účinností při malé spotřebě paliva dosažené mimo jiné díky velkému rozsahu modulace výkonu od 21 do 100%. Kotel je vybaven systémem Logamatic EMS plus a sériově je dodáván s regulátorem Logamatic RC300. Rozšířením regulátoru funkčními moduly lze ovládat až čtyři otopné okruhy, ohřev teplé vody a další. Výhodou pro topenáře při instalaci kotle je snadná montáž zajištěná tím, že všechny komponenty pro správný chod celého zařízení jsou již z výroby v kotli nainstalovány a odzkoušeny.

Vybrané komponenty kotle Logamax plus GB172 T210SR

- membránová expanzní nádoba 12 litrů
- pojistný ventil 3 bar
- třicestný ventil
- nízkoenergetické modulační oběhové čerpadlo
- omezovač průtoku
- čidlo teplé vody
- kulový napouštěcí/vypouštěcí kohout
- pasivní ochranná anoda zásobníku
- automatický odzdušňovací ventil na kotli
- kompletní solární vybavení se solárním modulem MS100
- membránová expanzní nádoba 18l solárního okruhu
- oběhové čerpadlo solárního okruhu, 3-stupňové
- pojistný ventil solárního okruhu 6 bar
- manometr na solární straně

Inteligentní ohřev teplé vody

Součástí kondenzační centrály je solární bivalentní zásobník s vrstveným nabíjením o objemu 210 litrů. Zásobník je vybaven spirálovým výměníkem tepla z hladkých trubek na solární straně a nabíjení ze strany kondenzačního kotle je realizováno přes deskový výměník. Zásobník je tedy nabíjen postupně, po tzv. vrstvách. Výhodou tohoto systému je možnost okamžitého odběru teplé vody, která se díky vrstvení nachází v horní části zásobníku.

Kompletní řešení

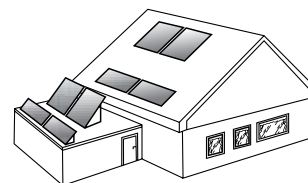
Součástí zvýhodněného balení jsou:

- Kotel Logamax plus GB172-14/24 T210SR
- 2 x solární deskový kolektor Logasol SKN4.0
- ekvitermní regulátor Logamatic RC300 vč. venkovního čidla
- montážní sada pro uchycení kolektorů na střechu

Kompletní systémová řešení s optimálně sladěnými komponenty solárního a kotlového okruhu. Optimální kombinace solární techniky Logasol a úsporných kondenzačních kotlů Logamax plus



Schématické zapojení kotle Logamax plus GB172 T210SR s regulátorem Logamatic RC300 a deskovými solárními kolektory Logasol



Možnost umístění dvou deskových solárních kolektorů Logasol podle požadavku instalace ve svislém či vodorovném provedení na šikmou nebo plochou střechu anebo na instalaci do střechy.

Aplikace Buderus EasyControl

Logamatic web KM200 komunikační modul pro dálkové ovládání

Aplikace Buderus EasyControl ve spojení s modulem Logamatic web KM200 a za pomoci regulace Logamatic EMS plus umožňuje pohodlné řízení systému vytápění přes iPhone®, iPad™, iPod touch® nebo zařízení s OS Android. Stačí pouze stáhnout aplikaci EasyControl a můžete ovládat vytápění Vašeho domova bez ohledu na to, kde se právě nacházíte.



Modul Logamatic web KM200 slouží jako komunikační rozhraní mezi Vaším systémem vytápění a aplikací EasyControl ve Vašem chytrém mobilním telefonu nebo tabletu – překládá Vaše pokyny zadané v aplikaci do řídicích příkazů pro vytápěcí systém.



Aplikace EasyControl, jejímž prostřednictvím ovládáte vytápění svého domova na dálku (ke stažení zdarma na Apple Store a Google Play).



Hlavní přednosti aplikace EasyControl

- uživatelsky přátelské, intuitivní ovládání s použitím dotykového displeje
- trvalý přístup, dokonce i na dálku nebo přes WiFi doma, pro ještě větší pohodlí a bezpečnost
- jednoduché ovládání, provoz a nastavení Vašeho systému vytápění
- kompletní přehled o aktuální situaci systému vytápění i případné poruše



Logamatic EMS plus je srdcem mnoha systémů vytápění Buderus.



S aplikací Buderus EasyControl můžete vytápění svého domova řídit odkudkoliv.

Obsluha přes displej Vašeho mobilního zařízení je zcela intuitivní a snadná.

| Logamatic web KM200 | |
|---|--|
| Rozměry modulu na zeď šířka/výška/hloubka (mm) | 130/140/40 |
| Provozní napětí při 50 Hz ± 4 % (V) | 230 ± 10 % |
| Hmotnost (kg) | 1,0 |
| Komunikace s lokální sítí (LAN) | 10/100-Mbit-Ethernet-rozhraní (RJ45) |
| Komunikace s regulačním systémem Logamatic EMS plus | EMS-BUS, max. délka kabelu 50 m Kabel: průřez 0,4-0,75 mm ² , např. LiYCY 2x 0,75 (TP) |
| Objednací číslo | 8-718-584-845 |
| Cena bez DPH | 5.300,- |

Změny vyhrazeny

Solární pakety pro ohřev TV s deskovými kolektory Logasol CKN 2.0

| Popis | Objednací číslo | Cena v Kč |
|--|-----------------|-----------------|
| Základní sestava: | | |
| obsahuje kolektory, (svislé provedení), odvzdušňovač, solární kapalinu 20 l (pro 4 kolektory 30 l), expanzní nádobu 25 l (pro 4 kolektory 33 l), sadu pro připojení exp. nádoby, přepěťovou ochranu před bleskem, termostatický směšovač teplé vody 3/4" | | |
| svislé provedení: | | |
| kolektor CKN 2 ks | SPC2 | 22 500,- |
| 3 ks | SPC3 | 34 000,- |
| 4 ks | SPC4 | 46 000,- |
| Montážní příslušenství dle druhu střechy: | | |
| obsahuje hydraulické připojení jedné řady, montážní sady pro jednu řadu dle druhu střechy nebo krytiny | | |
| na šikmou střechu, tašková vlnovková krytina | ST | 5 500,- |
| na šikmou střechu, břidlicová krytina | SB | 6 500,- |
| na šikmou střechu, plechová krytina | SP | 10 500,- |
| na plochou střechu | PS | 7 500,- |
| Typ solární stanice a regulace: | | |
| KS0110E/2 bez regulace | KE | 7 200,- |
| KS0110E/2 s regulací SC20/2 | KC | 11 200,- |
| KS0110/2 bez regulace | K1 | 9 000,- |
| KS0110/2 s modulem MS100 | K4 | 15 200,- |
| KS0110/2 s regulací SC20/2 | K3 | 13 300,- |
| Bivalentní zásobník teplé vody Logalux (bílé opláštění): | | |
| bez zásobníku | Z0 | 0,- |
| SM290/5 E (vhodný pro 2-3 kolektory) | M7 | 21 000,- |
| SM300/5 (vhodný pro 2-3 kolektory) | M3 | 20 500,- |
| SM400/5 E (vhodný pro 3-4 kolektory) | M8 | 26 500,- |
| SM500.5 (vhodný pro 4-5 kolektory) | M5 | 37 000,- |
| SL300/5 (vhodný pro 2-3 kolektory) | L3 | 37 000,- |
| SL400/5 (vhodný pro 2-3 kolektory) | L4 | 41 000,- |
| Nástěnný kondenzační kotel Logamax plus (vč. čidla teplé vody) | | |
| GB062-14 | B6 | 30 000,- |
| GB062-24 | B7 | 31 000,- |
| GB172-14 | B2 | 36 500,- |
| GB172-24 | B3 | 37 500,- |
| Příklad objednávky a výsledné ceny: | | |
| - kolektory a montáž příslušenství | | |
| sestava 2 svislých kolektorů | SPC2 | 22 500,- |
| montáž příslušenství na plochou střechu s taškovou vlnovkovou krytinou | ST | 5 500,- |
| objednat: | SPC2ST | 28 000,- |
| - solární stanice a zásobník | | |
| solární stanice KS0110/2 s regulací SC20/2 | KC | 11 200,- |
| zásobník teplé vody SM300/5 | M3 | 20 500,- |
| objednat: | KCM3 | 31 700,- |
| celková cena položek: | | 59 700,- |

Všechny uvedené ceny jsou bez DPH!

Solární pakety pro ohřev TV s deskovými kolektory Logasol SKN 4.0

| Popis | Objednací číslo | Cena v Kč |
|--|-----------------|------------------|
| Základní sestava: | | |
| obsahuje kolektory, odvzdušňovač, solární kapalinu 20 l (pro 4 kolektory 30 l), expanzní nádobu 25 l (pro 4 kolektory 33 l), sadu pro připojení exp. nádoby, přepětovou ochranu před bleskem, termostatický směšovač teplé vody 3/4" | | |
| svislé provedení: | | |
| kolektor SKN 4.0-s 2 ks | SPK2 | 34 000,- |
| 3 ks | SPK3 | 48 000,- |
| 4 ks | SPK4 | 65 500,- |
| vodorovné provedení: | | |
| kolektor SKN 4.0-v 2 ks | SPH2 | 37 000,- |
| 3 ks | SPH3 | 53 500,- |
| Montážní příslušenství dle druhu střechy: | | |
| obsahuje hydraulické připojení jedné řady, montážní sady pro jednu řadu dle druhu střechy nebo krytiny | | |
| na šikmou střechu, tašková vlnovková krytina | ST | 5 500,- |
| na šikmou střechu, břidlicová krytina | SB | 6 500,- |
| na šikmou střechu, plechová krytina | SP | 10 500,- |
| na plochou střechu | PS | 7 500,- |
| Typ solární stanice a regulace: | | |
| KS0110E/2 bez regulace | KE | 7 200,- |
| KS0110E/2 s regulací SC20/2 | KC | 11 200,- |
| KS0110/2 bez regulace | K1 | 9 000,- |
| KS0110/2 s modulem MS100 | K4 | 15 200,- |
| KS0110/2 s regulací SC20/2 | K3 | 13 300,- |
| Bivalentní zásobník teplé vody Logalux (bílé opláštění): | | |
| bez zásobníku | Z0 | 0,- |
| SM290/5 E (vhodný pro 2-3 kolektory) | M7 | 21 000,- |
| SM300/5 (vhodný pro 2-3 kolektory) | M3 | 20 500,- |
| SM400/5 E (vhodný pro 3-4 kolektory) | M8 | 26 500,- |
| SM500.5 (vhodný pro 4-5 kolektory) | M5 | 37 000,- |
| SL300/5 (vhodný pro 2-3 kolektory) | L3 | 37 000,- |
| SL400/5 (vhodný pro 2-3 kolektory) | L4 | 41 000,- |
| Nástěnný kondenzační kotel Logamax plus (vč. čidla teplé vody) | | |
| GB062-14 | B6 | 30 000,- |
| GB062-24 | B7 | 31 000,- |
| GB172-14 | B2 | 36 500,- |
| GB172-24 | B3 | 37 500,- |
| GB162-15 | B4 | 39 000,- |
| GB162-25 | B5 | 40 000,- |
| Příklad objednávky a výsledné ceny: | | |
| - kolektory a montáž příslušenství | | |
| sestava 2 svislých kolektorů | SPK2 | 34 000,- |
| montáž příslušenství na plochou střechu | PS | 7 500,- |
| objednat: | SPK2PS | 41 500,- |
| - solární stanice a zásobník | | |
| solární stanice KS0105E/2 s regulací SC20/2 | KC | 11 200,- |
| zásobník teplé vody SM300/5 | M3 | 20 500,- |
| objednat: | KCM3 | 31 700,- |
| - kotel | | |
| GB172-14 | B2 | 36 500,- |
| celková cena položek: | | 109 700,- |

Všechny uvedené ceny jsou bez DPH!

Změny vyhrazeny

Solární pakety pro ohřev TV s kotlem Logamax plus GB172 T210SR

| Popis | Objednací číslo | Cena v Kč |
|--|-----------------|------------------|
| Základní sestava: | | |
| obsahuje deskové kolektory, odvzdušňovač, solární kapalinu 20 l, přepětovou ochranu před bleskem, termostatický směšovač teplé vody 3/4", kondenzační kotel Logamax plus GB172 T210SR, regulační přístroj Logamatic RC300 s venkovním čidlem | | |
| svislé provedení SKN: | | |
| GB172-14 T210SR + 2 ks Logasol SKN 4.0-s | SPQ1 | 110 000,- |
| GB172-20 T210SR + 2 ks Logasol SKN 4.0-s | SPQ2 | 111 000,- |
| vodorovné provedení SKN: | | |
| GB172-14 T210SR + 2 ks Logasol SKN 4.0-v | SPQ5 | 115 000,- |
| GB172-20 T210SR + 2 ks Logasol SKN 4.0-v | SPQ6 | 116 000,- |
| Montážní příslušenství dle druhu střechy: | | |
| obsahuje hydraulické připojení jedné řady, montážní sady pro jednu řadu dle druhu střechy nebo krytiny | | |
| na šikmou střechu, tašková vlnovková krytina | ST | 5 500,- |
| na šikmou střechu, břidlicová krytina | SB | 6 500,- |
| na šikmou střechu, plechová krytina | SP | 10 500,- |
| na plochou střechu | PS | 7 500,- |
| Příklad objednání a výsledné ceny: | | |
| - sestava kotle GB172-14 T210SR, 2 kolektorů Logasol SKN 4.0-s | SPQ1 | 110 000,- |
| montáž na šikmou taškovou střechu | ST | 5 500,- |
| objednat: | SPQ1ST | 115 500,- |
| celková cena položek: | | 115 500,- |

Všechny uvedené ceny jsou bez DPH!

Solární pakety pro ohřev TV s trubicovými kolektory Logasol SKR

| Popis | Objednací číslo | Cena v Kč |
|--|-----------------|-----------------|
| Základní sestava: | | |
| obsahuje trubicové kolektory, solární kapalinu 30 l, expanzní nádobu 25 l, předřadní nádobu 5 l, sadu pro připojení exp. nádoby, přepětovou ochranu před bleskem, termostatický směšovač teplé vody 3/4" | | |
| kolektor Logasol SKR10 CPC 3 ks (celkem 18 trubic) | SPV1 | 57 000,- |
| kolektor Logasol SKR10 CPC 4 ks (celkem 24 trubic) | SPV2 | 73 000,- |
| Montážní příslušenství dle druhu střechy: | | |
| obsahuje hydraulické připojení jedné řady, montážní sady pro jednu řadu dle druhu střechy nebo krytiny | | |
| na šikmou střechu, tašková vlnovková krytina | ST | 5 500,- |
| na šikmou střechu, břidlicová krytina | SB | 6 500,- |
| na šikmou střechu, na vlnovcovou krytinu | SV | 6 000,- |
| na plochou střechu, sklon kolektorů 45° | PF | 8 500,- |
| Typ solární stanice a regulace: | | |
| KS0110 E/2 bez regulace | KE | 7 200,- |
| KS0110E/2 s regulací SC20/2 | KC | 11 200,- |
| KS0110/2 bez regulace | K1 | 9 000,- |
| KS0110/2 s regulací SC20/2 | K3 | 13 300,- |
| KS0110/2 s modulem MS100 | K4 | 15 200,- |
| Bivalentní zásobník teplé vody Logalux (bílé opláštění): | | |
| bez zásobníku | Z0 | 0,- |
| SM290/5 E (vhodný pro 2-3 kolektory) | M7 | 21 000,- |
| SM300/5 (vhodný pro 2-3 kolektory) | M3 | 20 500,- |
| SM400/5 E (vhodný pro 3-4 kolektory) | M8 | 26 500,- |
| SM500.5 (vhodný pro 4-5 kolektory) | M5 | 37 000,- |
| SL300/5 (vhodný pro 2-3 kolektory) | L3 | 37 000,- |
| SL400/5 (vhodný pro 2-3 kolektory) | L4 | 41 000,- |
| Nástěnný kondenzační kotel Logamax plus (vč. čidla teplé vody) | | |
| GB172-14 | B2 | 36 500,- |
| GB172-24 | B3 | 37 500,- |
| GB162-15 | B4 | 39 000,- |
| GB162-25 | B5 | 40 000,- |
| Příklad objednávky a výsledné ceny: | | |
| - kolektory a montáž příslušenství | | |
| 18 trubic | SPV1 | 57 000,- |
| montáž příslušenství na plochou střechu | PF | 8 500,- |
| objednat: | SPV1PF | 65 500,- |
| - solární stanice a zásobník | | |
| solární stanice KS0105 bez regulace | K1 | 9 000,- |
| zásobník teplé vody SM300/5 | M3 | 20 500,- |
| objednat: | K1M3 | 29 500,- |
| celková cena položek: | | 95 000,- |

Všechny uvedené ceny jsou bez DPH!

Změny vyhrazeny

Solární pakety pro ohřev teplé vody a podporu vytápění

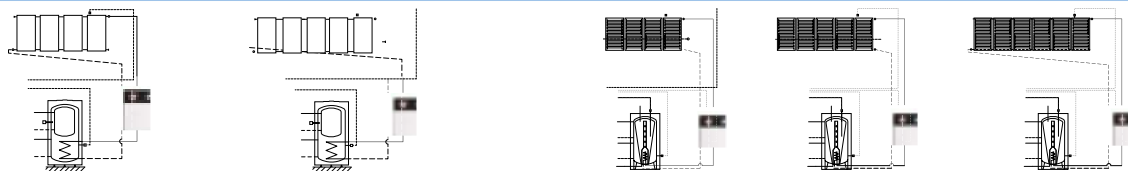
| Popis | Objednací číslo | Cena v Kč | |
|---|-----------------|------------------|----------|
| Základní sestava: | | | |
| obsahuje kolektory (svislé provedení, montáž v jedné řadě), odvzdušňovač, solární kapalinu 30 l, expanzní nádobu 50 l (pro 4 kolektory 33 l), sadu pro připojení exp. nádoby, přepětovou ochranu před bleskem, termostatický směšovač teplé vody 3/4" | | | |
| kolektor SKN 4.0-s | 4 ks | SPK4 | 65 500,- |
| | 5 ks | SPK5 | 82 000,- |
| | 6 ks | SPK6 | 96 500,- |
| Montážní příslušenství dle druhu střechy: | | | |
| obsahuje hydraulické připojení jedné řady, montážní sady pro jednu řadu dle druhu střechy nebo krytiny | | | |
| na šikmou střechu, tašková vlnková krytina | ST | 5 500,- | |
| na šikmou střechu, břidlicová krytina | SB | 6 500,- | |
| na šikmou střechu, plechová krytina | SP | 10 500,- | |
| na plochou střechu | PS | 7 500,- | |
| Typ solární stanice a regulace: | | | |
| obsahuje solární stanici, sadu HZG a modul MS200 | | | |
| KS0110/2, MS200 | K7 | 21 500,- | |
| Typ zásobníku teplé vody: | | | |
| P750S (vhodný pro 4-6 kolektorů) | P1 | 50 000,- | |
| PL750/2S (vhodný pro 4-8 kolektorů) | P2 | 80 000,- | |
| PL1000/2S (vhodný pro 6-10 kolektorů) | P3 | 90 500,- | |
| Kotel (nástěnný kondenzační, vč. čidla teplé vody): | | | |
| GB172-14 | B2 | 36 500,- | |
| GB172-24 | B3 | 37 500,- | |
| GB162-15 | B4 | 39 000,- | |
| GB162-25 | B5 | 40 000,- | |
| Příklad objednávky a výsledné ceny: | | | |
| - kolektory a montáž příslušenství | | | |
| sestava 4 svislých kolektorů typu SKN4.0-s | SPK4 | 65 500,- | |
| montáž příslušenství na plochou střechu | PS | 7 500,- | |
| objednat: | SPK4PS | 73 000,- | |
| - solární stanice a zásobník | | | |
| solární stanice KS0110/2 modulem MS200 | K6 | 22 000,- | |
| zásobník PL750/2S | P2 | 80 000,- | |
| objednat: | K6P2 | 102 000,- | |
| - kotel | | | |
| GB172-14 | B2 | 36 500,- | |
| celková cena položek: | | 211 500,- | |

Všechny uvedené ceny jsou bez DPH!

Příklad hydraulického zapojení solárního systému s kolektory Logasol

Logasol SKN 4.0 (pro 4 nebo 5 kolektorů)
 Logalux P750S
 Logasol KS0110/2
 Solární modul MS200 (pro EMS plus – RC300 nebo SC300)

Logasol SKN 4.0 (pro 4, 5 nebo 6 kolektorů)
 Logalux PL750/2S (pro 4 nebo 5 kolektorů)
 Logasol KS0105/2
 Logalux PL1000/2S (pro 6 kolektorů)
 Logasol KS0110/2 (pro 6 kolektorů)
 Solární modul MS200 (pro EMS plus – RC300 nebo SC300)



Kompletní informace o návrhu kolektorů a způsobu zapojení naleznete v podkladech Buderus

Solární pakety pro ohřev teplé vody a podporu vytápění

| Popis | Objednací číslo | Cena v Kč |
|--|-----------------|------------------|
| Základní sestava: | | |
| obsahuje kolektory (svislé provedení, montáž v jedné nebo 2 řadách), hydraulické připojení, solární kapalinu 30 l (50 l pro 60 trubic), expanzní nádobu 50 l, předřadnou nádobu 12 l, sadu pro připojení exp.nádoby, přepětovou ochranu před bleskem, termostatický směšovač teplé vody 3/4" | | |
| kolektor Logasol SKR10 CPC 6 ks jedné řadě (36 trubic) | SPV36 | 110 900,- |
| kolektor Logasol SKR10 CPC 8 ks ve dvou řadách (48 trubic) | SPV48 | 142 800,- |
| kolektor Logasol SKR10 CPC 10 ks ve dvou řadách (60 trubic) | SPV60 | 189 200,- |
| Příplatek k ceně základní sestavy dle druhu střechy: | | |
| obsahuje montážní sady pro jednu řadu dle druhu střechy nebo krytiny | | |
| na šikmou střechu, tašková vlnovková krytina, bobrovky, břidlice | ST | 5 500,- |
| na šikmou střechu na vlnovcovou krytinu | SV | 6 000,- |
| na plochou střechu, sklon kolektorů 45° | PF | 8 500,- |
| Typ solární stanice a regulace: | | |
| obsahuje solární stanici, sadu HZG a modul MS200 KS0110/2, MS200 | K7 | 21 500,- |
| Typ zásobníku teplé vody: | | |
| P750S (vhodný pro 36-48 trubic) | P1 | 50 000,- |
| PL750/2S (vhodný pro 36-48 trubic) | P2 | 80 000,- |
| PL1000/2S (vhodný pro 48-60 trubic) | P3 | 90 500,- |
| Kotel (nástěnný kondenzační, vč. čidla teplé vody): | | |
| GB172-14 | B2 | 36 500,- |
| GB172-24 | B3 | 37 500,- |
| GB162-15 | B4 | 39 000,- |
| GB162-25 | B5 | 40 000,- |
| Příklad objednávky a výsledné ceny: | | |
| - kolektory a montáž příslušenství | | |
| sestava 4 kolektorů typu SKR12 (48 trubic) | SPV48 | 142 800,- |
| montážní příslušenství nad šikmou střechu, tašková vlnovková krytina | ST | 5 500,- |
| objednat: | SPV48ST | 148 300,- |
| - solární stanice a zásobník | | |
| solární stanice KS0110/2 s modulem MS200 | K8 | 24 000,- |
| zásobník PL750/2S | P2 | 80 000,- |
| objednat: | K6 P2 | 104 000,- |
| - kotel | | |
| GB162-15 | B4 | 45 000,- |
| celková cena položek: | | 297 300,- |

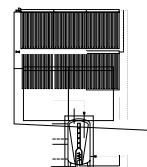
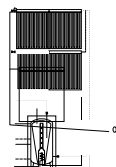
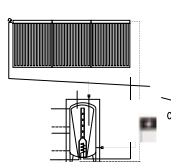
Všechny uvedené ceny jsou bez DPH!

Příklad hydraulického zapojení solárního systému s kolektory Vaciosol

Použité komponenty

Logasol SKR6 a SKR12 (36 nebo 48 trubic)
 Logalux PL750/2S
 Logasol KS0110/2
 Solární modul MS200 (pro EMS plus – RC300 nebo SC300)

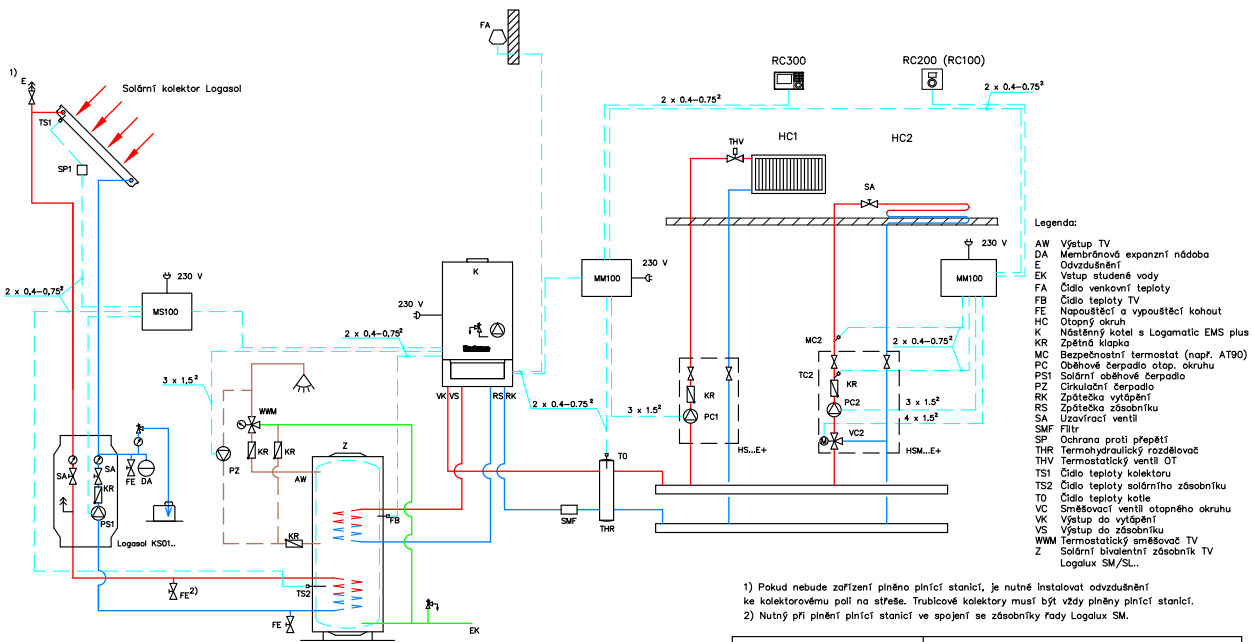
Logasol SKR6 a SKR12 (60 trubic)
 Logalux PL1000/2S
 Logasol KS0110/2
 Solární modul MS200 (pro EMS plus – RC300 nebo SC300)



Kompletní informace o návrhu kolektorů a způsobu zapojení naleznete v podkladech Buderus

Změny vyhrazeny

Příklad zapojení pro nástěnné kondenzační kotle s integrovaným přepínacím ventilem pro TV:
Logamax GB062, Logamax plus GB072, GB172 nebo GB162.



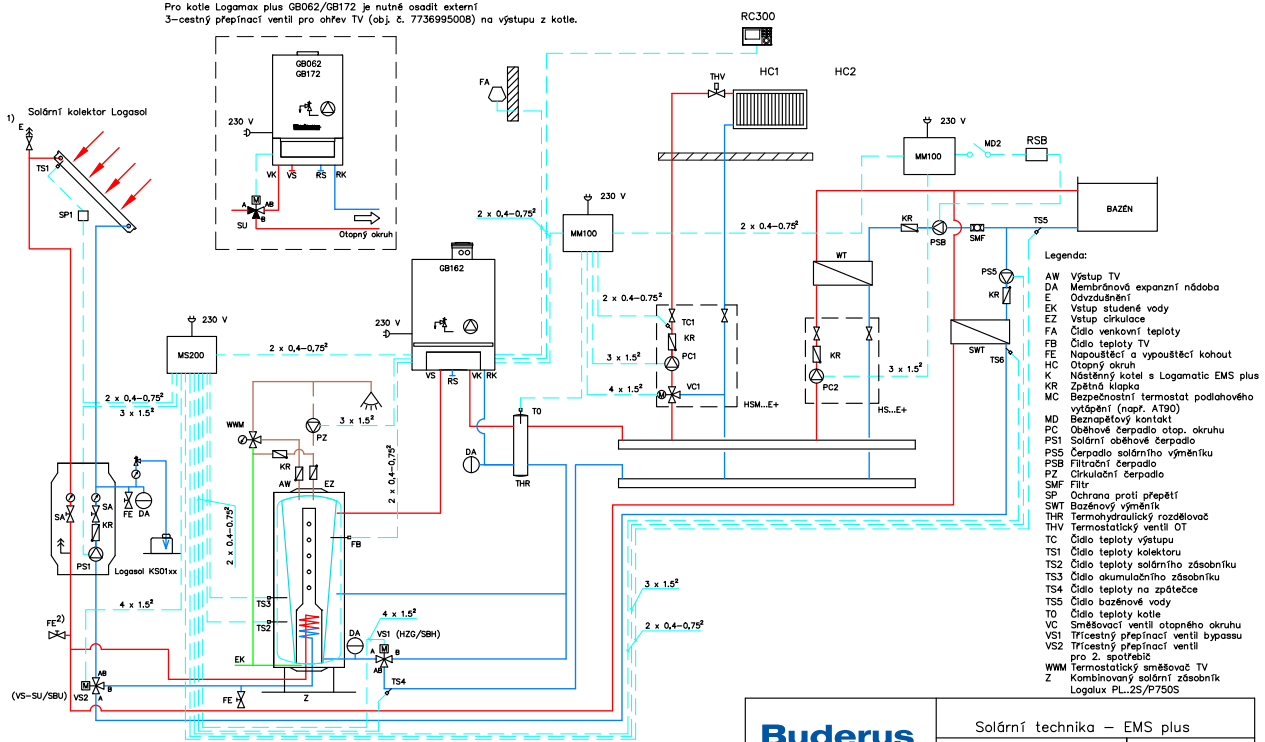
- Legenda:
- AW Výstup TV
 - DA Membranová expanzní nádoba
 - E Odvzdušnění
 - EK Vstup studené vody
 - FA Čidlo venkovní teploty
 - FB Čidlo teploty TV
 - FE Napouštěcí a vypouštěcí kohout
 - HC Otopný okruh
 - K Nástěnný kotel s Logomatic EMS plus
 - KR Zpětná klapka
 - MC Bezpečnostní termostat (např. AT90)
 - PC Oběhové čerpadlo otop. okruhu
 - PS1 Solární oběhové čerpadlo
 - PZ Cirkulační čerpadlo
 - RK Zpětečka vytápění
 - RS Zpětečka zásobníku
 - SA Uzavírací ventil
 - SMF Filtř
 - SP Ochrana proti přepětí
 - THR Termohydraulický rozdělovač
 - THV Termostatický ventil OT
 - TS1 Čidlo teploty kolektoru
 - TS2 Čidlo teploty solárního zásobníku
 - TO Čidlo teploty kotle
 - VC Směšovací ventil otopného okruhu
 - VK Vstup do vytápění
 - VS Vstup do zásobníku
 - WMM Termostatický směšovač TV
 - Z Solární bivalentní zásobník TV Logalux SM/SL...

- 1) Pokud nebude zařízení plněno plnicí stanicí, je nutné instalovat odvzdušnění ke kolektorovému poli na střeše. Trubicové kolektory musí být vždy plněny plnicí stanicí.
- 2) Nutný při plnění plnicí stanicí ve spojení se zásobníky řady Logalux SM.

| | | |
|--|-----------------------------|-----------------|
| Buderus | Solární technika – EMS plus | |
| | Schéma č.: 5 003 | Vydání: 03/2015 |
| Solární systém pro ohřev TV s nástěnným kotlem a 2 otopnými okruhy –Příklady zařízení– | | |

Izolace solárního okruhu nejlépe odolným kaučukovým systémem (konzultujte s dodavatelem).
DXF schémata výrobků Buderus ke stažení na www.buderus.cz/dokumenty.
Blížeší informace pro navrhování solárních zařízení Buderus naleznete v projekčních podkladech.
Příklady zařízení obsahují pouze schematické znázornění jednotlivých částí zařízení bez nároků na úplnost.
Změny vyhrazeny.

Pro kotle Logamax plus GB062/GB172 je nutné osadit externí
3-cestný přepínací ventil pro ohřev TV (obj. č. 7736995008) na výstupu z kotle.



- Legenda:
- AW Výstup TV
 - DA Membranová expanzní nádoba
 - E Odvzdušnění
 - EK Vstup studené vody
 - EZ Vstup cirkulace
 - FA Čidlo venkovní teploty
 - FB Čidlo teploty TV
 - FE Napouštěcí a vypouštěcí kohout
 - HC Otopný okruh
 - K Nástěnný kotel s Logomatic EMS plus
 - KR Zpětná klapka
 - MC Bezpečnostní termostat podlahového vytápění (např. AT90)
 - MD Bezpečnostní kontakt
 - PC Oběhové čerpadlo otop. okruhu
 - PS1 Solární oběhové čerpadlo
 - PS5 Čerpadlo solárního výměníku
 - PSB Filtrační čerpadlo
 - PZ Cirkulační čerpadlo
 - SMF Filtř
 - SP Ochrana proti přepětí
 - SWT Bazénový výměník
 - THR Termohydraulický rozdělovač
 - THV Termostatický ventil OT
 - TC Čidlo teploty výstupu
 - TS1 Čidlo teploty kolektoru
 - TS2 Čidlo teploty solárního zásobníku
 - TS3 Čidlo akumulčního zásobníku
 - TS4 Čidlo teploty na zpětečku
 - TS5 Čidlo bazénové vody
 - TO Čidlo teploty kotle
 - VC Směšovací ventil otopného okruhu
 - VS1 Třicestný přepínací ventil bypassu
 - VS2 Třicestný přepínací ventil pro 2. spotřebič
 - WMM Termostatický směšovač TV
 - Z Kombinovaný solární zásobník Logalux PL.../P7505

- 1) Pokud nebude zařízení plněno plnicí stanicí, je nutné instalovat odvzdušnění ke kolektorovému poli na střeše. Trubicové kolektory musí být vždy plněny plnicí stanicí.
- 2) Nutný při plnění plnicí stanicí pokud není použit zásobník s termosonem (např. Logalux P7505) anebo při delším vedení k výměníku SWT.

| | | |
|--|-----------------------------|-----------------|
| Buderus | Solární technika – EMS plus | |
| | Schéma č.: 5 008 | Vydání: 03/2015 |
| Zařízení s nástěnným kotlem, kombinovaným zásobníkem pro ohřev TV a podporu vytápění a solárními dohřevem bazénu –Příklady zařízení– | | |

Izolace solárního okruhu nejlépe odolným kaučukovým systémem (konzultujte s dodavatelem).
Blížeší informace pro navrhování solárních zařízení Buderus naleznete v projekčních podkladech.
Příklady zařízení obsahují pouze schematické znázornění jednotlivých částí zařízení bez nároků na úplnost.
Předkreslená DXF schémata výrobků Buderus naleznete na www.buderus.cz/dokumenty
Změny vyhrazeny.

Rodinný dům v Praze



Tři vodorovné deskové kolektory Logasol SKS4.0-w s náplní inertního plynu argonu umístěné na ploché střeše domu

Ve dvougeneračním rodinném domě v Praze byl původním zdrojem tepla pro vytápění plynový kotel 30 kW z litiny (r.v. 1998) a přímotopný plynový ohřivač teplé vody o objemu 150 litrů. Vzhledem k vysokým nákladům na provoz uvedených zařízení a zvyšujícím se nárokům na potřebu teplé vody přistoupili majitelé v roce 2013 k instalaci kondenzačního kotle Buderus s výkonem 25 kW a bivalentního zásobníku teplé vody o objemu 400 litrů pro napojení na solární systém. Otopná soustava byla doplněna deskovými otopnými tělesy Buderus, aby se docílilo nižšího teplotního spádu otopné vody a tím se zvýšily finanční úspory.

Následující rok byl systém doplněn o solární ohřev teplé vody. Na střeše domu jsou instalovány tři kolektory Logasol SKS4.0-w a v technické místnosti kompletní solární stanice s elektronicky řízeným oběhovým čerpadlem.

Technické vybavení:

- 1x kondenzační kotel Logamax plus GB162-25
- 1x bivalentní solární zásobník Logalux SM400/5 E
- 3x solární kolektor Logasol SKS4.0-w
- 1x regulační přístroj Logamatic RC300
- 1x solární modul MS100



Technická místnost s kondenzačním kotlem Logamax plus GB162-25 a bivalentním zásobníkem Logalux SM400/5 E



Kompletní solární stanice Logasol KS0105 a solární modul MS100



Komfortní regulační přístroj Logamatic RC300 pro ovládání vytápění a solárního systému



Dlouholeté zkušenosti

Již více než 280 let jako dodavatel systémů pomáháme při vývoji stále nových a vylepšených postupů a technologií v oblasti tepelné techniky. Tyto dlouholeté zkušenosti tvoří základ pro vysoce kvalitní systémy, které dnes i do budoucna zajišťují efektivní a zároveň šetrné využití energií.

Systemová řešení

Kdo přemýšlí systémově, myslí dál – vidí nejen jednotlivé komponenty, ale chápe i jejich vzájemné souvislosti. Stejně jako odborníci v oblasti energie společnosti Buderus, kteří neustále optimalizují spolupráci všech komponent otopných systémů. Výsledkem jsou vysoce funkční a optimálně sladěná systémová řešení, založená na nejnovějších technických poznatcích a technologiích.

Výhody systému na první pohled

- Všechny komponenty systému od jednoho dodavatele
- Optimální sladění všech komponent do efektivního celku
- Flexibilní možnost rozšíření systému dle aktuálních potřeb
- Šetrný s ohledem na budoucnost – díky integraci obnovitelných energií

Bosch Termotechnika s.r.o.
Obchodní divize Buderus
Průmyslová 372/1
108 00 Praha 10 – Štěrboholy
tel.: +420 272 191 110
e-mail: info@buderus.cz
www.buderus.cz

Buderus